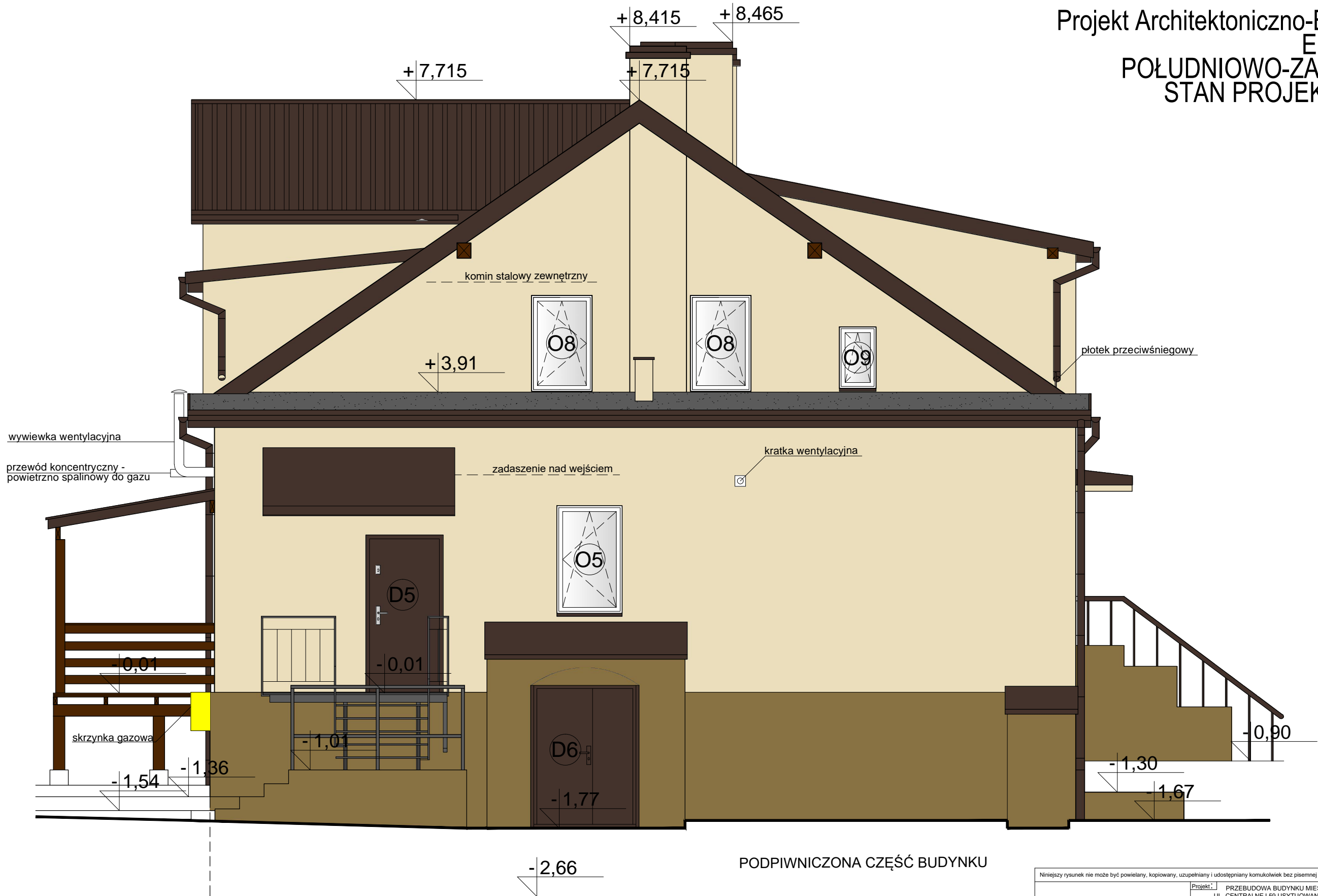


Projekt Architektoniczno-Budowlany  
ELEWACJA  
POŁUDNIOWO-ZACHODNIA  
STAN PROJEKTOWANY



Uwagi:  
Przed przystąpieniem do prac budowlanych wszystkie wymiary należy sprawdzić na budowie w naturze. W razie wystąpienia różnic w stosunku do projektu - wprowadzić stosunkowe poprawki za zgodą Projektanta lub wezwać Projektanta.

Ze względu na sposób wymiarowania i zaokrąglania wymiarów jednostkowych w stosowanych programach typu CAD - mogą wystąpić nieznaczne niezgodności sumy wymiarów częściowych z wymiarami zbiorczymi.

- Kolorystyka - RAL 1015  
kolor jasny kremowy - elewacja główna  
struktura baranek, grubość ziarna 1,5 mm
- tynek mozaikowy - kolor jasno-brązowy (cokół)  
zbliżony do koloru RAL 8000
- Kolorystyka - RAL 8017  
obróbki bracharskie, orynnowanie  
parapety zewnętrzne

Niniejszy rysunek nie może być powielany, kopiowany, uzupełniany i udostępniany komukolwiek bez pisemnej zgody BNI Silesia Adam Codogni					
Projekt:		PRZEBUDOWA BUDYNKU MIESZKALNEGO WIELOLOKALOWEGO PRZY UL. CENTRALNEJ 59 USYTUOWANEGO NA DZIAŁCE KOMUNALNEJ NR 1433/39, Z KOMPLEKSOWĄ TERMOMODERNIZACJĄ I WYMIANĄ ŹRÓDEŁ CIEPŁA			
Temat:		ELEWACJA PÓŁNOCNO-WSCHODNIA - STAN ISTNIEJĄCY			
Objekt:		Budynek wielorodzinny ul. Centralna 59 43-210 Kobiór		Inwestor: GMINA KOBIÓR ul. Kobiórska 5 43-210 Kobiór	
Projektował architekturę	Nazwisko Justyna Juroszek	Podpis	Uprawnienia 23/SŁOKK /2016	Skala 1:50	Rys.A_07
				Data 08.09. 2022 r.	